

Hätten Sie's gewusst?



**TIPPS & INFOS ZU
TRITTSCHALLDÄMMUNGEN &
PARKETTUNTERLAGSBAHNEN**

Qualität kommt nicht von ungefähr...

...sondern von ewifoam®.



Sie möchten einen neuen Boden in Ihrem Zuhause oder in Ihrem Büro verlegen?

Dann beantworten wir Ihnen gerne alle relevanten Fragen zum Thema „Trittschalldämmungen“.

Wie wichtig es ist, den für Ihre Zwecke richtigen Parkett- oder Laminatboden auszuwählen, ist Vielen klar. Dass Sie zusätzlich ein hohes Maß an Komfort und Behaglichkeit gewinnen, wenn Sie auch eine entsprechend geeignete Parkettunterlage auswählen, möchten wir Ihnen auf den Folgeseiten gerne aufzeigen.

Aspekte wie Tritt- und Gehschall spielen unter anderem eine entscheidende Rolle. Es kommt nicht nur darauf an, Geräuschbelästigungen in unteren Geschossen zu vermeiden (Trittschallverbesserung), sondern gerade auch darauf, wie angenehm ruhig es in Ihren eigenen Räumen ist, wenn Sie über den Boden gehen (Gehschallverbesserung). Diese – und auch andere – Funktionen übernehmen die Produkte von ewifoam®.

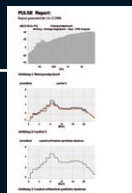
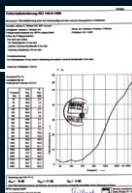
Sie sind so individuell an Ihre Bedürfnisse angepasst, dass Sie sich zukünftig keine Sorgen um Ihre Nachbarn machen müssen und in Ihrem Zuhause eine harmonische Wohnakustik schaffen können. Selbst wenn Sie eine große Familie oder in Ihren Büroräumen viele Mitarbeiter haben.

Wie finde ich die richtige Parkettunterlage für meine Zwecke?

Auf den folgenden Seiten finden Sie eine Übersicht der Aspekte, die Sie beim Kauf und bei der Verlegung einer Parkettunterlage beachten sollten. Darüber hinaus werden je nach Einsatzschwerpunkt unsere TOP-FIVE Produkte vorgestellt, die ganz besonders für Ihre Zwecke geeignet sind. Egal, ob Sie auf einem nicht ideal ebenen Boden verlegen müssen oder ob Sie einen besonders hohen Feuchteschutz benötigen, im ewifoam[®]-Sortiment finden Sie mit Sicherheit die richtige Parkettunterlage für Ihre Anforderungen.

Im Gegensatz zu anderen Anbietern entwickeln und testen wir unsere Produkte in eigenen Schallmesslaboren. Zusätzlich überprüfen externe, unabhängige Institute unsere Ergebnisse. Dieser Aufwand, der außergewöhnlich in dieser Branche ist, gewährleistet einen hohen Qualitätsstandard und schließt Abweichungen in der Fertigung aus.

Gleichbleibende Spitzen-Qualität gepaart mit hervorragenden Produkteigenschaften sind das Markenzeichen von ewifoam[®].



Darauf sollten Sie achten.

Was muss ich beim Einsatz einer Parkettunterlage berücksichtigen?

Nachteile von Oberböden mit unterseitig bereits aufkaschierter Parkettunterlage:

Einige Anbieter preisen aufkaschierte Parkettunterlagen als einfache und schnelle Lösung beim Einbau von Böden an. Messungen in unserem Labor und Erfahrungswerte unserer Kunden haben jedoch einige Fakten aufgezeigt, die uns dazu bewogen haben, im Regelfalle keine aufkaschierten Parkettunterlagen zu empfehlen.

1. Mit einer separaten Dämmung können individuelle Aspekte wie z.B. verstärkte Wärmedämmung berücksichtigt werden.
2. Es entstehen bei separaten Dämmungen keine Resonanzräume unter der Nut- und Federverbindung.
3. Da die Dämmung gänzlich durchgängig ist, stützt sie das empfindliche Nut- und Federsystem auch bei punktueller Belastung.
4. Unebenheiten des Bodens können durch die richtige Wahl der Dämmung ausgeglichen werden. Bei integrierten Parkettunterlagen ist dies auf Grund der geringen Dicke und Materialkonsistenz nicht möglich. Der Boden muss für solche Produkte optimal eben sein.
5. Sie können auf den Einbau einer Dampfsperrfolie auf mineralischen Unterböden gänzlich verzichten, wenn Sie eine ewifoam[®]-Unterlage mit integrierter Dampfsperre wählen.



Welche weiteren Vorteile bieten mir ewifoam[®]-Produkte?

1. ewifoam[®] verfügt über ein großes Sortiment individuell entwickelter Produkte. So finden Sie exakt die Trittschall-dämmung, die für Ihre Einsatzzwecke optimal ist.
2. Bei Parkettunterlagen, die wenige oder keine speziellen Anforderungen erfüllen müssen, bietet ewifoam[®] qualitativ hochwertige Produkte zum günstigen Preis.
3. Falls Sie für Ihre Räume ein Hochleistungssystem wünschen, können Sie das beste Laminat oder Parkett aussuchen und dies mit einer Spitzen-Parkettunterlage kombinieren.

Sie erhalten das Beste aus beiden Bereichen.
4. Durch die innovativen ewifoam[®]-Produkte können Sie Qualitätsansprüche verwirklichen, die bisher nicht möglich waren.
5. Eigene Messlabore und externe Tests sorgen dafür, dass Sie in jeder Preisklasse Spitzenqualität erhalten.
6. Die Innovationsführerschaft von ewifoam[®] gepaart mit den hohen Qualitätsstandards im Testlabor geben Ihnen die Gewissheit, die richtige Entscheidung getroffen zu haben.



Der ewifoam®-Produktfinder

Wo erhalte ich noch mehr Informationen zu ewifoam®-Parkettunterlagen?

Detailliertere Informationen erhalten Sie im Internet unter www.ewifoam.de. Unter der Rubrik „Produktfinder“ können Sie mit Hilfe von Reglern alle Aspekte einstellen, die für Sie wichtig sind. Einfach die Regler verschieben und auf der rechten Seite leuchten die Parkettunterlagen auf, die optimal für Ihren Boden geeignet sind.

Selbstverständlich stehen Ihnen auch unsere Fachhändler für Fragen und Auskünfte zur Verfügung.

www.ewifoam.de

The screenshot displays the ewifoam product finder interface. On the left, there are filter controls for various attributes: Plan, Feststoffverleimung, Gefälleüberbrückung, Wärmedämmung, Eignung für Feststoffverleimung, Feststoffschicht, Ausgleich von Unterbelägen, Mechanische Beanspruchungsklassen, and Stoßschall. A 'Weitere Erläuterungen' button is located at the bottom left. The main area shows a grid of product cards. A central card for 'Universal (neutral) 3mm, 0,935x5,35m' is highlighted. The grid includes various product types such as polynorm Ultra, polynorm Leichtschwamm, polynorm Normschwamm, Alpenteq, Dämmtop, Thaxcel, Thermovox, Evoik, polytex Kombimatte, Evoik (Alwood) Komfort, cortex Rollback, Korplatte, Vib Tech, Economic, Universal (Farblos), Universal Comfort, Raylex-S, Superstar Au, Universal Au (Farblos), Universal Au (Neutral), Elaston basic, Elaston strong, Gummikork, PP-Kork, Superstar, proSonic, and proSonic 4mm. Each card displays the product name, dimensions, and a small image of the product.

The screenshot shows the ewifoam website interface. At the top, there's a navigation bar with the company logo, language options (Deutsch, English, Français, Italiano), and a search bar. Below the navigation bar is a banner image showing acoustic insulation products. The main content area features a radar chart titled "FÜR SIE HÖREN WIR GANZ GENAU HIN!" with the subtitle "Alle ewifoam Produkte durchlaufen härteste Tests im hauseigenen Labor...". The radar chart has seven axes representing different properties: Aufbauhöhe, Trittschalldämmung, Gehörhallverbesserung, Wärmespeicherung, Ausgleichsfähigkeit, Dauerhaftigkeit, and Mechanische Beanspruchung. A yellow line connects the data points on these axes, indicating the performance of a specific product. Below the chart, it says "... für Spitzenqualität vom Experten". On the left side, there is a vertical menu with categories: HOME, PRODUKTFINDER, BASIC, PREMIUM, PROFESSIONAL, SONSTIGES, KATALOG, BERATUNG, SERVICE, KONTAKT, and JOBS. At the bottom of the page, there are links for SHOP, AGB, and IMPRESSUM.

Einfach mit den Reglern die für Sie wichtigen Eigenschaften gewichten...

...und der Produktfinder zeigt Ihnen die für Sie optimalen Produkte an.

Zeigen Sie mit der Maus auf eines der Produkte...

...und die Merkmale des jeweiligen Produkts werden Ihnen automatisch angezeigt.



Holen Sie sich Ihre Relax-Prämie und sichern Sie sich die ewifoam®-Garantie!

Damit Sie die neu gewonnene Ruhe in Ihren Räumen in vollen Zügen genießen können, halten wir alternativ eine Relax-CD oder Relax-DVD mit harmonischen Klängen und entspannenden Bildern für Sie bereit.

Diese Garantie bietet Ihnen nur ewifoam®:

| | |
|-----------------------|----------|
| Basic-Produkte | 2 Jahre |
| Premium-Produkte | 5 Jahre |
| Professional-Produkte | 10 Jahre |

Es gelten dabei die ewifoam®-Garantiebestimmungen, die Sie unter www.ewifoam.de einsehen können.

Einfach den Gutschein auf der gegenüberliegenden Seite ausfüllen und im Kuvert an ewifoam® E. Wicklein GmbH, Am Flügelbahnhof 4, 96317 Kronach, Stichwort „Relaxen“ oder per Fax an 01 80/5963 95 12 19* zurück schicken.



Name, Vorname:

Anschrift:

Produktbezeichnung des gekauften Artikels:

Wo haben Sie die Parkettunterlage verlegt?

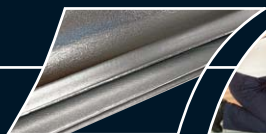
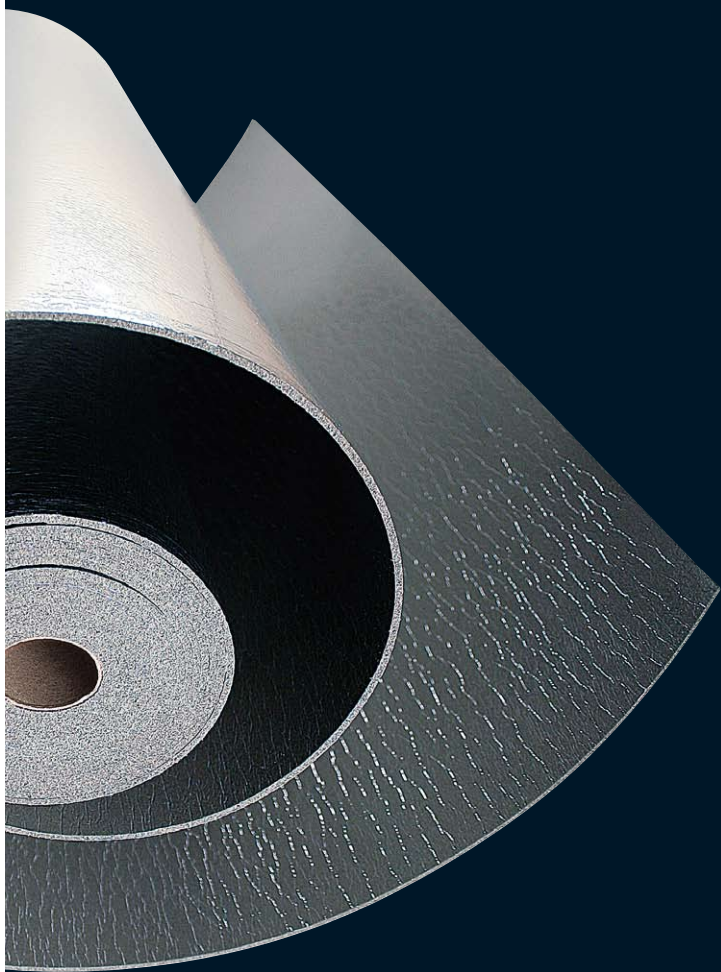
Bitte wählen Sie das gewünschte Format: Relax-CD Relax-DVD

Wo haben Sie Ihr ewifoam[®]-Produkt gekauft?

Bitte kleben Sie hier den EAN-Code
Ihres ewifoam[®]-Produktes auf.

Der Rechtsweg ist ausgeschlossen. ewifoam[®] behält sich vor, die Aktion zu jedem Zeitpunkt ohne Vorankündigung und ohne Angabe von Gründen abzu-
brechen oder zu beenden, wenn aus technischen oder rechtlichen Gründen eine ordnungsgemäße Durchführung der Aktion nicht gewährleistet werden
kann. Pro Einkauf/Person kann nur ein Gutschein angenommen werden und er ist nicht mit anderen Vergütungen kombinierbar. Der Wert des Gutscheins
ist nicht in bar ablösbar. Datenschutz: Ihre Angaben werden vertraulich und gemäß den gesetzlichen Datenschutzbestimmungen behandelt.

Themenübersicht



Auf den folgenden Seiten finden Sie jeweils unsere **TOP-FIVE Produkte** zu Ihren individuellen Schwerpunkt-Anforderungen:

- ① Trittschalldämmung
- ② Gehschallverbesserung
- ③ Eignung für Fußbodenheizung
- ④ Wärmedämmung
- ⑤ Robustheit
- ⑥ Höhenausgleich
- ⑦ Feuchteschutz
- ⑧ Verklebung



UNSERE TOP-FIVE PRODUKTE FÜR...

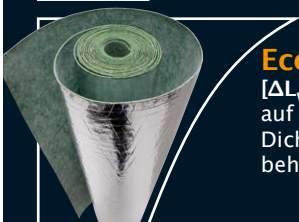
① ...TRITTSCHALLDÄMMUNG

„Trittschall“ beschreibt die Geräusche, die in untenliegenden oder angrenzenden Räumen wahrgenommen werden. Je nach Materialdesign der Parkettunterlage können diese minimiert werden.



Silenza®

$[\Delta L_w = 22 \text{ db}]$ 5 mm. Material: XPS, Dichte: ca. 35 kg/m^3 . Unterlage mit sehr hoher Druckstabilität und extrem guter Wärmeisolierung. Empfohlenes Zubehör: Klebeband und Aqua-Stopp-Folie.



Ecosonic®

$[\Delta L_w = 21 \text{ db}]$ Kautschuk-Akustikmatte auf hohem Niveau. Material: Kautschuk, Dichte: ca. 750 kg/m^3 . Empfohlenes Zubehör: Aqua-Stopp-Folie, Klebeband.



polynorm PE maxima

$[\Delta L_w = 21 \text{ db}]$ Das Beste aus PE-Schaum. Material: PE, Dichte: ca. 120 kg/m^3 . Unterlage für extreme Anforderungen in sehr stark frequentierten Räumen. Empfohlenes Zubehör: Aqua-Stopp-Folie.



Dämmtop 80+ (200+)

$[\Delta L_w = 21 \text{ db}]$ Material: Misch-faser+PE-Folie 80 (200) μm , Grammatur: ca. 300 (410) g/m^2 . Elastische Unterlage mit integriertem Feuchteschutz mit Überlappungsrand. Empfohlenes Zubehör: Klebeband.



Evolit®

$[\Delta L_w = 20 \text{ db}]$ Der Klassiker. Material: PO vernetzt, Dichte: ca. 30 kg/m^3 . Dauerhafte Unterlage aus energetisch vernetztem Polyolefin-Schaum. Empfohlenes Zubehör: Aqua-Stopp-Folie.

② ...GEHSCHALLVERBESSERUNG

„Gehschall“ bezieht sich auf die Geräusche, die innerhalb des Raumes vernommen werden. Der unangenehme „Klack-Klack-Effekt“ kann durch die richtige Produktauswahl stark reduziert werden.

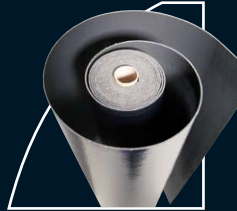
Universol® pro+

[24%] Die Leiseste mit der besten Öko-Bilanz. Material: PU/Mineral+Alu, optimierte Rezeptur, Dichte: ca. 1 to/m³. Hightech-Akustikmatte. Mit integrierter Alu-Kaschierung als Dampfsperre.



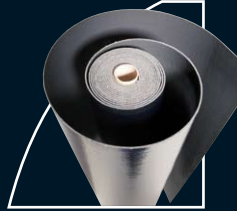
Universol® / Universol® Alu

[23%] Unerhört leise! Hightech-Akustikmatte. Material: PU/Mineral, Dichte: ca. 1 to/m³. Mit Klebeband. Universol® Alu: mit Feuchteschutz.



Universol® light Alu

[18%] Profi-Akustikmatte mit Feuchteschutz. Material: PU/Mineral+Alu, Dichte: ca. 780 kg/m³. Empfohlenes Zubehör: Klebeband.



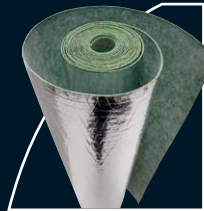
Viscotech 2000 Alu

[16%] Hochleistungs-Schalldämmung perfekt bei Fußbodenheizungen. Mit integriertem Feuchteschutz. Material: PE/Mineral, Dichte: ca. 1,8 to/m³. Empfohlenes Zubehör: Klebeband.



Ecosonic®

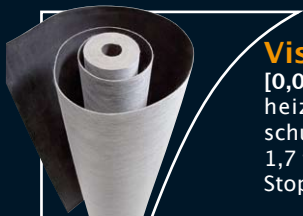
[16%] Kautschuk-Akustikmatte auf hohem Niveau. Material: Kautschuk, Dichte: ca. 750 kg/m³. Empfohlenes Zubehör: Aqua-Stopp-Folie, Klebeband.



UNSERE TOP-FIVE PRODUKTE FÜR...

③ ...FUSSBODENHEIZUNG

Bei diesem Einsatzzweck ist die Wärmedurchlässigkeit der Parkettunterlage entscheidend. Eine perfekte Wärmeleitfähigkeit sorgt für angenehme und effiziente Beheizung Ihrer Räume.



Viscotech 1200®

[0,005 m²K/W] Perfekt bei Fußbodenheizung. Mit integriertem Feuchteschutz. Material: PE/Mineral, Dichte: ca. 1,7 to/m³. Empfohlenes Zubehör: Aqua-Stopp-Folie, Klebeband.



Viscotech 2000 Alu

[0,010 m²K/W] Hochleistungs-Schalldämmung perfekt bei Fußbodenheizungen. Mit integriertem Feuchteschutz. Material: PE/Mineral, Dichte: ca. 1,8 to/m³. Empfohlenes Zubehör: Klebeband.



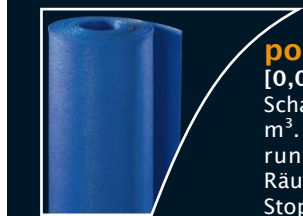
Universol® light Alu

[0,030 m²K/W] Profi-Akustikmatte mit Feuchteschutz. Material: PU/Mineral+Alu, Dichte: ca. 780 kg/m³. Empfohlenes Zubehör: Klebeband.



Universol® pro+

[0,033 m²K/W] Die Leiseste mit der besten Öko-Bilanz. Material: PU/Mineral+Alu, optimierte Rezeptur, Dichte: ca. 1 to/m³. Hightech-Akustikmatte. Mit integrierter Alu-Kaschierung als Dampfsperre.



polynorm PE maxima

[0,033 m²K/W] Das Beste aus PE-Schaum. Material: PE, Dichte: ca. 120 kg/m³. Unterlage für extreme Anforderungen in sehr stark frequentierten Räumen. Empfohlenes Zubehör: Aqua-Stopp-Folie.

4 ... WÄRMEDÄMMUNG

In Zeiten der Ressourcenschonung stellt die Wärmedämmung eine entscheidende Anforderung dar. Darüber hinaus ist auch der Komfort nicht beheizter und dennoch durch optimale Dämmung fußwarmer Böden ein wichtiger Aspekt.

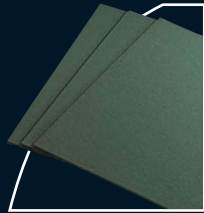
Silenza®

[0,232 m²K/W] Material: XPS 5 mm, Dichte: ca. 35 kg/m³. Unterlage mit sehr hoher Druckstabilität und extrem guter Wärmeisolierung. Empfohlenes Zubehör: Klebeband und Aqua-Stopp-Folie.



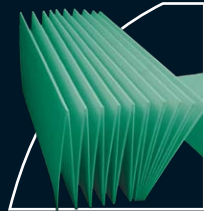
Parkett Felt

[0,140 m²K/W] Material: Holzweichfaser 7 mm, Dichte: ca. 240 kg/m³. Unterlage für höhere Anforderungen in normal frequentierten Räumen. Naturprodukt mit Holzharzen. PEFC/FSC zertifiziert. Empfohlenes Zubehör: Aqua-Stopp-Folie.



XPS Smart

[0,139 m²K/W] Material: XPS, Dichte: ca. 40 kg/m³. Unterlage mit sehr hoher Druckstabilität und extrem guter Wärmeisolierung. Sehr leichte und schnelle Verarbeitung. Empfohlenes Zubehör: Aqua-Stopp-Folie.



cortica cork roll

[0,138 m²K/W] Aus natürlichem Kork. Material: Kork 6 mm, Dichte: ca. 210 kg/m³. Unterlage aus natürlichem Kork, auch geeignet als wärmedämmende Untertapete. Empfohlenes Zubehör: Aqua-Stopp-Folie.



Silenza®

[0,139 m²K/W] Material: XPS 3 mm, Dichte: ca. 35 kg/m³. Unterlage mit sehr hoher Druckstabilität und extrem guter Wärmeisolierung. Empfohlenes Zubehör: Klebeband und Aqua-Stopp-Folie.



UNSERE TOP-FIVE PRODUKTE FÜR...

5 ...ROBUSTHEIT

Je nach Preiskategorie bieten die ewifoam®-Produkte eine außerordentlich hohe Robustheit. Sie behalten auch bei extremer Beanspruchung ihre positiven Eigenschaften.



Universol® pro+

Die Leiseste mit der besten Öko-Bilanz. Material: PU/Mineral+Alu, optimierte Rezeptur, Dichte: ca. 1 to/m³. Hightech-Akustikmatte. Mit integrierter Alu-Kaschierung als Dampfsperre.



Universol® / Universol® Alu

Unerhört leise! Hightech-Akustikmatte. Material: PU/Mineral, Dichte: ca. 1 to/m³. Mit Klebeband. Universol® Alu: mit Feuchteschutz.



SBR-Cork

Die bewährte Trittschall-Entkopplungsmatte. Material: Kork/Gummi, Dichte: ca. 420 kg/m³. Empfohlenes Zubehör: Aqua-Stopp-Folie (bei schwimmender Verlegung).



Viscotech 1200®

Perfekt bei Fußbodenheizung. Mit integriertem Feuchteschutz. Material: PE/Mineral, Dichte: ca. 1,7 to/m³. Empfohlenes Zubehör: Aqua-Stopp-Folie, Klebeband.



cortica cork roll

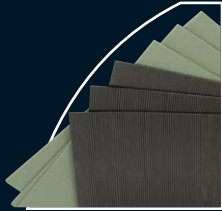
Aus natürlichem Kork. Material: Kork, Dichte: ca. 210 kg/m³. Unterlage aus natürlichem Kork, auch geeignet als wärmedämmende Untertapete. Empfohlenes Zubehör: Aqua-Stopp-Folie.

6 ...HÖHENAUSGLEICH

Vor allem bei der Sanierung älterer Räume ein Thema. Gleichen Sie geringfügig unebene Böden einfach mit der richtigen Parkettunterlage von ewifoam® aus.

Silenza®

Material: XPS, Dichte: ca. 35 kg/m³. Stärke: 3 bzw. 5 mm. Unterlage mit sehr hoher Druckstabilität und extrem guter Wärmeisolierung. Empfohlenes Zubehör: Kleband und Aqua-Stopp-Folie.



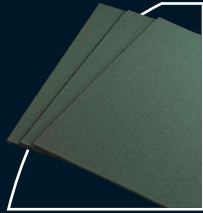
cortica cork roll

Aus natürlichem Kork. Material: Kork, Dichte: ca. 210 kg/m³. Stärke: 2 bis 6 mm. Unterlage aus natürlichem Kork, auch geeignet als wärmedämmende Untertapete. Empfohlenes Zubehör: Aqua-Stopp-Folie.



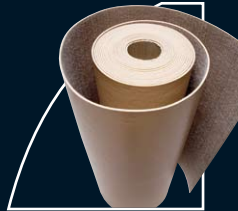
Parkett Felt

Material: Holzweichfaser, Dichte: ca. 240 kg/m³. Stärke: 4, 5,5 bzw. 7 mm. Unterlage für höhere Anforderungen in normal frequentierten Räumen. PEFC/FSC zertifiziert. Empfohlenes Zubehör: Aqua-Stopp-Folie.



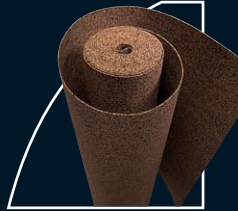
Supersol®

Spezial-Schallentkopplungsunterlage für Teppich, Betonwerkstein, Treppen & Co. Material: PU+Gewebe, Dichte: ca. 560 kg/m³. Stärke: 5 mm. Empfohlenes Zubehör: Aqua-Stopp-Folie (bei schwimmender Verlegung).



SBR-Cork

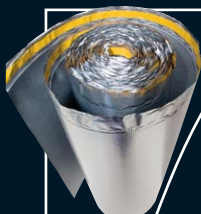
Die bewährte Trittschall-Entkopplungsmatte. Material: Kork/Gummi, Dichte: ca. 420 kg/m³. Stärke: 2, 3 bzw. 5 mm. Empfohlenes Zubehör: Aqua-Stopp-Folie (bei schwimmender Verlegung).



UNSERE TOP-FIVE PRODUKTE FÜR...

7 ...FEUCHTESCHUTZ

Bei mineralischen Untergründen schreiben Oberbodenhersteller den Einbau einer Dampfbremse oder -sperre vor. Bei ewifoam®-Produkten mit eingebauter Dampfsperre können Sie auf die mühsame Verlegung dieser zusätzlichen Folie verzichten.



Rayflex®+

[1.500 m] 99,99% Elektromog-Ab-schirmung mit Hochleistungsdampf-sperre Sd-Wert > 1.500 m. Material: PO/Alu, Dichte: ca. 110 kg/m³. Empfohlenes Zubehör: Klebeband.



polytex PS combi+

[500 m] Material: EPS+Alu/PET 12 µm, Dichte: ca. 14 kg/m³. Unterlage mit hoher Druckstabilität und guter Wärmeisolierung sowie integrierter Alu-Kaschierung als Dampfsperre. Empfohlenes Zubehör: Klebeband.



Aluprotex®+

[400 m] Material: PE+Alu/PET 30 µm, Dichte: ca. 25 kg/m³. Unterlage für höhere Anforderungen mit integrierter Alu-Kaschierung inkl. Überlappungsrand als Dampfsperre. Empfohlenes Zubehör: Klebeband.



Polyprotect+

[110 m] Material: PE+PE-Folie 200 µm, Dichte: ca. 25 kg/m³. Unterlage für höhere Anforderungen mit integrierter Dampfsperre inkl. Überlappungsrand in normal frequentierten Räumen. Empfohlenes Zubehör: Klebeband.



Universol® pro+

[100 m] Die Leiseste mit der besten Öko-Bilanz. Material: PU/Mineral+Alu, optimierte Rezeptur, Dichte: ca. 1 to/m³. Hightech-Akustikmatte. Mit integrierter Alu-Kaschierung als Dampfsperre.

8 ... VERKLEBUNG

Manche Einsatzzwecke machen es sinnvoll, die Parkettunterlage mit dem Unter- oder Oberboden zu verkleben. Für derartige Anwendungen eignen sich unsere TOP-FIVE „Verklebung“.

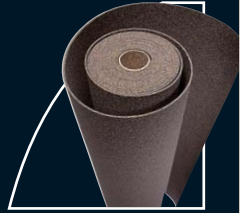
Supersol®

5mm-Spezial-Schallentkopplungsunterlage für Teppich, Betonwerkstein, Treppen & Co. Material: PU+Gewebe, Dichte: ca. 560 kg/m³. Empfohlenes Zubehör: Aqua-Stopp-Folie (bei schwimmender Verlegung).



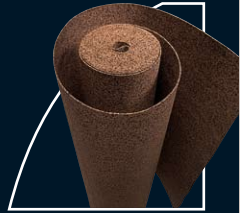
PU-Cork

Auch für PVC-Beläge! Allround-Entkopplungsmatte zur vollflächigen Verklebung. Material: PU/Kork, Dichte: ca. 500 kg/m³. Empfohlenes Zubehör: Aqua-Stopp-Folie (bei schwimmender Verlegung).



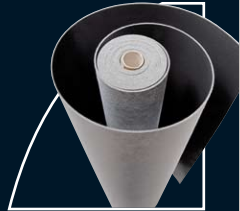
SBR-Cork

Die bewährte Trittschall-Entkopplungsmatte. Material: Kork/Gummi, Dichte: ca. 420 kg/m³. Empfohlenes Zubehör: Aqua-Stopp-Folie (bei schwimmender Verlegung).



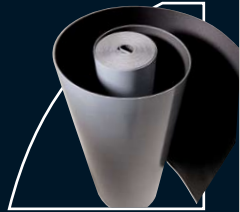
Universol® fix

Der selbstklebende Jumbo-Schall-schlucker. Material: PU/Mineral, Dichte: ca. 1 to/m³. Empfohlenes Zubehör: Aqua-Stopp-Folie.



Elastilon® / Fixophon®

Mit Klebeschicht! Zur schwimmenden Verlegung von Massivholzdielen von 15 – 21 mm. Material: PO/Adhäsions-schicht, Dichte: ca. 30 kg/m³. Empfohlenes Zubehör: Aqua-Stopp-Folie.



ewifoam[®]

ACOUSTIC INSULATION

ewifoam[®]

E. Wicklein GmbH

D-96317 Kronach
Am Flügelbahnhof 4

Tel.:
0180/59 63 95 11 22
(15 ct je Minute aus dem dt.
Festnetz, ggf. andere Preise
aus dem Mobilfunknetz)

Fax:
0180/59 63 95 12 19
(15 ct je Minute aus dem dt.
Festnetz, ggf. andere Preise
aus dem Mobilfunknetz)

Logistikzentrum:
D-95369 Untersteinach
Siemensstraße 2

Internet: www.ewifoam.de
e-mail: info@ewifoam.de

